



## Filter, Innenraumluft

### Hinweis:

Der Innenraumluftfilter befindet sich im Wagennieren, in Fahrtrichtung rechts hinter dem Handschuhfach.

### Ausbau:

Die Verkleidung unterhalb des Handschuhfaches entfernen, den Innenraumluftfilterkasten öffnen und den Filter entnehmen.

(Abb. 1)

### Einbau:

Der Einbau erfolgt in umgekehrter Reihenfolge des Ausbaus.

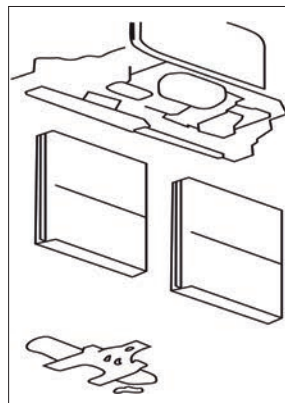


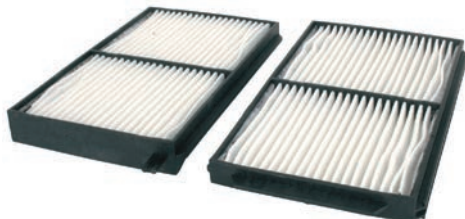
Abb.1

**Auf richtigen Sitz des Filterelements achten!**

**Bitte umweltfreundliche Entsorgung des Altteils gewährleisten!**

Dieser Einbauhinweis ersetzt nicht die Angaben des Fahrzeugherstellers. Die originalen Hinweise sind daher dringend zu beachten!

Abbildung ähnlich!





## Filter, Cabin Air

### Note:

The cabin air filter is installed inside the car at the right side behind the glove box.

### Filter Replacement:

Remove the cover under the glove box, open the cabin air filter case and take out the filter. (pict. 1)

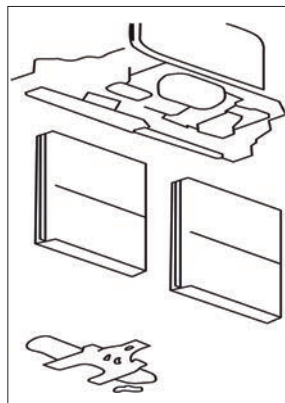
The installation is done in reverse sequence of replacement.

**Take care about correct fitting of the filter!**

**Please think about the environment when you throwing away the old filter!**

This fitting instructions are declared without commitment and should be used as a substitute for the manufacturer instructions.

Similar to original!



pict.1

